

SAISON 17.18



WELCOME
T● BROADWAY

CHANTONS AVEC L'ORCHESTRE
NATIONAL D'ÎLE-DE-FRANCE

ENRIQUE MAZZOLA

o_rchestre
national d'île de france

DIRECTION **DAVID CHARLES ABELL**
SOPRANO **KATE COMBAULT**
TÉNOR **JULIEN SALVIA**

TEXTE, MISE EN ESPACE **ÉDOUARD SIGNORET**
CHEF DE CHŒUR **SOPHIE BOUCHERON**
VIOLON SUPERSOLISTE **ALEXIS CARDENAS**

CHŒURS DE 110 COLLÉGIENS de 4^e du collège Jacques Monod, 4^e et 3^e du collège Gérard Philipe et le chœur d'adultes du conservatoire de Villeparisis / *Au centre culturel Jacques Prévert de Villeparisis*

CHŒUR D'ADULTES DES ENTREPRISES Allianz, la Banque Postale, la SFIL - Harmonie, la Société Générale - Ritournelle, Orange - le Mesnage des chants / *À la Philharmonie de Paris*

CHŒUR PHRONESIS

PIANISTES ACCOMPAGNATEURS

JULIEN MOUCHEL, YURI IGUSHI, ALINE BARTISSOL

COSTUMES **LAURIANNE SCIMEMI DEL FRANCA, AGATHE HELB**

HABILLEUSE **ANGÉLINE DÉRER**

LUMIÈRES **TRISTAN MOUGET**

SONORISATION **PIERRE VALLADARES, VINCENT SÉGAL**

Quand les musiciens professionnels et les chanteurs amateurs de tous les horizons travaillent ensemble, cela peut donner ce type de programme absolument enthousiasmant : une sélection des meilleurs chœurs des comédies musicales américaines, au style rythmé et entraînant. Se succéderont des pages célèbres de Bernstein et Sondheim (*My Fair Lady, West Side Story, Singin' in the Rain, La Mélodie du bonheur...*), parfois réutilisées dans les films de Walt Disney comme *La Belle et la Bête*. Dans ce programme, plusieurs chœurs d'entreprises viennent tenter l'expérience du programme « Chantons avec l'orchestre » mené depuis plusieurs années par l'Orchestre national d'Île-de-France.

VILLEPARISIS (77)

JEUDI 31 MAI

ORCHESTRE EN RÉSIDENCE

CENTRE CULTUREL JACQUES PRÉVERT

YERRES (91)

VENDREDI 1^{ER} JUIN

CEC - THÉÂTRE

PARIS (75)

SAMEDI 2 JUIN

GRANDE SALLE PIERRE BOULEZ -

PHILHARMONIE DE PARIS

LIEUSAIN (77)

MARDI 5 JUIN

SCÈNE NATIONALE DE SÉNART

WELCOME TO BROADWAY

« Bienvenue à Broadway, rue emblématique de la comédie musicale, rue qui incarne le rêve et le succès. Deux guides, une soprano américaine et un ténor français, vont conduire les spectateurs dans un voyage bilingue et ludique dans l'univers des plus grands succès de Broadway. C'est en musique et en chansons que nous traverserons cette rue mythique, son histoire, son évolution. »

**Édouard Signolet, artiste en résidence
à l'Orchestre national d'Île-de-France**

Chantons avec l'Orchestre !

Sous les feux de la rampe, des apprentis deviennent le temps d'un concert de vrais choristes, et vivent une aventure musicale unique avec un orchestre. Une préparation intensive est menée avec ces choristes pendant plusieurs mois : travail avec leurs chefs de chœur, répétitions avec le chef d'orchestre, filages avec l'orchestre...

Les étapes de fabrication du concert

Vous assistez aujourd'hui au concert « Chantons avec l'Orchestre national d'Île-de-France : Welcome to Broadway ». Une grande organisation et une préparation intensive avec les chefs de chœur et le chef d'orchestre ont été nécessaires pour que ce projet voit le jour.

Quatre concerts, dans quatre villes différentes, avec quatre chœurs d'adultes sont programmés. Pour chaque chœur, des répétitions hebdomadaires avec leurs chefs de chœur ont été organisées et des répétitions groupées avec la chef de chœur et le pianiste de l'orchestre ont eu lieu tous les deux mois.

Pour les chœurs de Villeparisis, Yerres, Paris et Lieusaint, les répétitions ont débuté en novembre 2017.

Les répétitions avec l'Orchestre national d'Île-de-France et les solistes ont eu lieu une semaine avant les concerts, à la Maison de l'Orchestre à Alfortville et sur les plateaux des différentes villes. Ce long projet a permis aux amateurs de découvrir l'univers de l'orchestre symphonique, ses métiers et ses professionnels de la musique. Une aventure aussi forte humainement qu'artistiquement.

QU'EST-CE QU'UNE COMÉDIE MUSICALE ?

C'est un genre théâtral mêlant comédie, chant et danse. Apparue au tout début du ^{xx}e siècle, la comédie musicale se situe dans la lignée du mariage du théâtre et de la musique classique, après l'opéra, l'opéra-bouffe, puis l'opérette. Elle s'est particulièrement développée aux États-Unis, à Broadway, dès 1910.

À l'affiche

SOUTH PACIFIC

Ouverture

ORCHESTRE SEUL

DURÉE : 6 MINUTES

MUSIQUE RICHARD RODGERS

LIVRET OSCAR HAMMERSTEIN II

ET JOSHUA LOGAN

DATE DE CRÉATION : LE 7 AVRIL 1949

AU MAJESTIC THEATRE DE BROADWAY,
NEW YORK

Durant la Seconde Guerre mondiale sur une île du Pacifique, Nellie, infirmière dans l'U.S. Navy, tombe amoureuse d'un riche français propriétaire-planteur. Ce dernier a deux enfants d'une polynésienne, deux enfants de couleur, ce qui la perturbe. Par ailleurs, le lieutenant Cable s'éprend de la jeune Liat mais refuse de l'épouser à cause de sa couleur de peau. Préjugés raciaux et histoires d'amour sur fond d'aventures sont les thèmes de cette histoire.

En 1950, *South Pacific* a reçu le Prix Pulitzer dans la catégorie « Drame » puis a été adapté au cinéma par Joshua Logan en 1958, et à la télévision en 2001 par Richard Pearce (avec Glenn Close et Harry Connick Jr.).

ANNIE GET YOUR GUN (ANNIE DU FAR WEST)

There's no business like show business

ORCHESTRE, SOLISTES ET CHŒURS

DURÉE : 3 MINUTES

PAROLES ET MUSIQUE IRVING BERLIN

LIVRET HERBERT ET DOROTHY FIELDS

DATE DE CRÉATION : LE 16 MAI 1946

À L'IMPERIAL THEATRE DE BROADWAY

Une version romancée de l'histoire d'Annie Oakley, tireuse d'élite vedette du spectacle de Buffalo Bill au début du ^{xx}e siècle.

La chanson *There's no business like show business* est un hommage aux métiers du spectacle, et a été reprise de nombreuses fois.

THE SOUND OF MUSIC (LA MÉLODIE DU BONHEUR)

The Sound of Music

ORCHESTRE, SOPRANO

DURÉE: 3 MINUTES

MUSIQUE RICHARD RODGERS

PAROLES OSCAR HAMMERSTEIN II

DATE DE CRÉATION: LE 16 NOVEMBRE 1959

AU THÉÂTRE LUNT-FONTANNE,
BROADWAY, NEW YORK

En Autriche, peu avant la Seconde Guerre mondiale, Maria rentre au couvent comme religieuse. Elle est envoyée en tant que gouvernante pour éduquer les sept enfants du capitaine Georg Ritter von Trapp. Maria va initier les enfants au chant tout en leur enseignant ses valeurs, et les aidera à surmonter les épreuves de la vie.

Au cinéma, l'adaptation est un triomphe au box-office. Elle est réalisée en 1965 par Robert Wise avec Julie Andrews dans le rôle principal. Celle-ci remportera l'Oscar de la meilleure actrice en 1966.

MY FAIR LADY

Wouldn't it be lovely?

ORCHESTRE, SOPRANO

ET CHŒUR D'HOMMES

DURÉE: 4 MINUTES

MUSIQUE FREDERICK LOEWE

PAROLES ET LIVRET ALAN JAY LERNER

DATE DE CRÉATION: LE 15 MARS 1956

AU THÉÂTRE DE BROADWAY

À Londres à l'époque Victorienne, Eliza, jeune fille de milieu populaire, gagne sa vie en vendant des violettes. Le professeur Henry Higgins, rencontré par hasard, voit en elle la possibilité de mettre en pratique ses théories linguistiques et, suite à un pari, décide de la transformer en une femme distinguée.

La comédie musicale a été adaptée en 1964 par le réalisateur George Cukor, avec Audrey Hepburn dans le rôle principal.

THE PHANTOM OF THE OPERA (LE FANTÔME DE L'OPÉRA)

Masquerade

ORCHESTRE ET CHŒURS

DURÉE: 2 MINUTES

MUSIQUE ANDREW LLOYD WEBBER

LIVRET CHARLES HART

DATE DE CRÉATION: SEPTEMBRE 1986

AU HER MAJESTY'S THEATRE DE LONDRES

À l'Opéra Garnier, une suite d'événements étranges se produit... Le grand lustre s'effondre pendant une représentation, un machiniste est retrouvé pendu... Seul un fantôme peut être responsable de ces tragédies! Un fantôme, vraiment? Ou un homme avide de revanche...

Cette intrigue est inspirée du roman éponyme de Gaston Leroux publié en 1910.

CAROUSEL

June is Bustin' Out All Over

ORCHESTRE, SOLISTES ET CHŒURS

DURÉE: 4 MINUTES

MUSIQUE RICHARD RODGERS

LIVRET OSCAR HAMMERSTEIN

DATE DE COMPOSITION: LE 19 AVRIL 1945

AU MAJESTIC THEATRE DE BROADWAY

Julie, ouvrière dans un moulin, rencontre Billy, responsable d'un manège de fête foraine

appartenant à une madame Mullin. C'est l'évidence, Julie et Billy tombent amoureux. Mais madame Mullin, très jalouse, renvoie Billy. Les drames et péripéties commencent...

Carousel a été classé par le Time Magazine comme la meilleure comédie musicale du XX^e siècle!

THE BEAUTY AND THE BEAST (LA BELLE ET LA BÊTE)

Be Our Guest

ORCHESTRE ET CHŒURS

DURÉE: 4 MINUTES

MUSIQUE ALAN MENKEN

LIVRET LINDA WOOLVERTON

PAROLES HOWARD ASHMAN, TIM RICE

DATE DE CRÉATION: LE 18 AVRIL 1994

AU PALACE THEATRE DE NEW YORK

Dans un petit village français, Belle, jeune fille rêveuse et romantique, vit avec son père Maurice, inventeur. Courtisée par le chasseur Gaston, Belle repousse ses avances car elle le trouve grossier. Pendant ce temps, testant une nouvelle invention, son père se perd dans les bois. Il ose alors demander de l'aide dans un château délabré, chez la Bête...

Cette comédie musicale américaine a été adaptée du long métrage d'animation homonyme des studios Disney! Eux-mêmes s'étant inspirés du très célèbre conte.

SWEENEY TODD

Not While I'm Around

ORCHESTRE ET TÉNOR

DURÉE: 4 MINUTES

MUSIQUE ET PAROLES STEPHEN SONDHEIM

LIVRET HUGH WHEELER

DATE DE CRÉATION: LE 1^{ER} MARS 1979

À L'URIS THEATRE DE BROADWAY

À Londres, au XIX^e siècle, Sweeney Todd est un barbier évadé de prison. À la recherche de sa femme et sa fille enlevées par le juge Turpin, celui qui l'a fait emprisonner, il rencontre Mrs Lovett, cuisinière étrange qui vend des tourtes à la viande. Ensemble, ils vont monter un florissant commerce qui se révèle très macabre...

Écrite par Christopher Bond, l'histoire de *Sweeney Todd, Le Diabolique Barbier de Fleet Street*, a également été adaptée par le cinéaste Tim Burton en 2007, film avec Johnny Depp et Helena Bonham Carter.

SINGIN' IN THE RAIN (CHANTONS SOUS LA PLUIE)

Singin' in the Rain

ORCHESTRE, TÉNOR ET CHŒURS

DURÉE: 4 MINUTES

MUSIQUE NACIO HERB BROWN

SCÉNARIO BETTY COMDEN

ET ADOLPH GREEN

RÉALISATION STANLEY DONEN

ET GENE KELLY

DATE DE SORTIE: 27 MARS 1952 À NEW YORK

En 1927, Don Lockwood, Cosmo Brown et Lina Lamont sont des stars du cinéma muet. Engagés par les studios Monumental Pictures, les trois acteurs doivent être filmés avec un nouveau procédé: c'est le début des films parlants. Mais la voix de Lina est épouvantable!

Monument du cinéma, ce film comporte bien des scènes mythiques interprétées par Gene Kelly, Debbie Reynolds et Donald O'Connor.

WEST SIDE STORY

America

ORCHESTRE, SOLISTES ET CHŒURS

DURÉE: 5 MINUTES

MUSIQUE LEONARD BERNSTEIN

LIVRET ARTHUR LAURENTZ

PAROLES STEPHEN SONDHEIM

DATE DE CRÉATION: LE 26 SEPTEMBRE 1957

AU WINTER GARDEN

THEATRE DE BROADWAY

Dans le quartier de l'Upper West Side, à New York, les Jets et les Sharks, deux bandes de jeunes des bas-quartiers, se disputent le monopole du territoire. Tony, ex-membre des Jets, s'éprend de Maria, la sœur du chef des Sharks... Un Roméo et Juliette des années 1950!

En 1961 est réalisée par Robert Wise et Jerome Robbins (qui avait déjà signé la chorégraphie et la mise en scène de la comédie musicale) la très célèbre adaptation cinématographique. À l'écran, dans les rôles titres, les inoubliables Natalie Wood, Richard Beymer, Rita Morena et George Chakiris. Ce film mythique a remporté dix Oscars.

LES MISÉRABLES

The People's Song

ORCHESTRE, SOLISTES ET CHŒURS

DURÉE: 4 MINUTES

MUSIQUE CLAUDE-MICHEL SCHÖNBERG

LIVRET ET PAROLES ALAIN BOUBLIL,

JEAN-MARC NATEL

DATE DE CRÉATION: SEPTEMBRE 1980

AU PALAIS DES SPORTS DE PARIS

Le forçat Jean Valjean est libéré du bagne de Toulon après dix-neuf ans de travaux forcés. Surveillé par le policier Javert, il s'efforce de mener une nouvelle vie, et croisera les destins de Fantine, Cosette, les Thénardier...

Adaptée du roman de Victor Hugo, cette comédie musicale a été à l'origine mise en scène par Robert Hossein.

HAIRSPRAY

You Can't Stop the Beat

ORCHESTRE, SOLISTES ET CHŒURS

DURÉE: 2 MINUTES

MUSIQUE ET PAROLES

MARC SHAIMAN, SCOTT WITTMAN

LIVRET MARK O'DONNELL,

THOMAS MEEHAN

DATE DE CRÉATION: 15 AOÛT 2002

AU NEIL SIMON THEATRE DE BROADWAY

À Baltimore, une jeune fille enrobée, Tracy, ne souhaite qu'une chose: participer à l'émission télévisée *Corny Collins Show*.

Empêchée par son physique, elle en fait bientôt un atout et réussit à atteindre son rêve.

Cette comédie musicale est basée sur le film éponyme de John Waters.

LES INTERPRÈTES ET L'ORCHESTRE

Le chef d'orchestre

DAVID CHARLES ABELL



NATIONALITÉ (S)!

Américaine et britannique.

TRAITS DE CARACTÈRE

Passionné par la musique, enthousiaste, toujours encourageant.

L'ÂGE AUQUEL VOUS AVEZ DÉCIDÉ DE VOTRE ORIENTATION PROFESSIONNELLE

Quatorze ans.

À QUELLE OCCASION ?

Un jour, j'ai eu la chance de diriger l'orchestre de mon lycée par hasard, et cela m'a attrapé pour toujours.

L'ŒUVRE DONT VOUS ÊTES LE PLUS FIER

Le 80^e anniversaire du grand compositeur Stephen Sondheim aux Proms de Londres.

VOTRE RÊVE LE PLUS FOU

Diriger Wagner à Bayreuth.

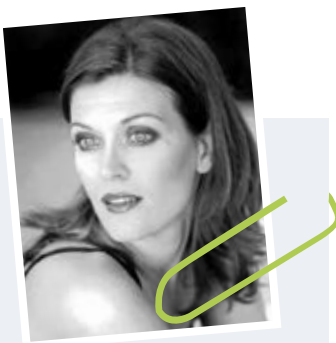
À QUOI SERT LE CHEF D'ORCHESTRE ?

- Indiquer aux musiciens le départ, la vitesse, la mesure, les nuances (piano, forte, crescendo, etc.).
- Impulser un mouvement à la musique.
- Transmettre la manière dont il veut jouer l'œuvre, c'est-à-dire son interprétation. Le chef se tient debout sur une estrade afin d'être vu de tous les musiciens.

BAGUETTE OU PAS ?

- La baguette permet aux musiciens de voir les gestes du chef de loin et avec précision.
- Le chef peut diriger avec ou sans baguette, à mains nues.
- La baguette est généralement faite en bois léger, en fibres de verre ou de carbone, terminée par un manche en forme d'olive, en liège ou en bois.

La soprano KATE COMBAULT



NATIONALITÉ (S)!

Américaine et française.

TRAITS DE CARACTÈRE

Matinale.

L'ÂGE AUQUEL VOUS AVEZ DÉCIDÉ DE VOTRE ORIENTATION PROFESSIONNELLE

Vingt-trois ans. Je suis passée par la voie scénique.

À QUELLE OCCASION ?

J'habitais à New York, et je gagnais ma vie dans un bureau.

L'ŒUVRE DONT VOUS ÊTES LE PLUS FIER

L'ensemble de mes œuvres et expériences, ainsi que les projets en cours, me ravit. On peut toujours faire une bonne soupe avec des navets !

VOTRE RÊVE LE PLUS FOU

Pouvoir voler.

VOTRE RAPPORT À LA MUSIQUE

Un dialogue quotidien.

Le ténor JULIEN SALVIA



NATIONALITÉ

Française.

TRAITS DE CARACTÈRE

Je suis taureau, donc je dirais que quand j'ai une idée dans la tête, ce n'est pas facile de me faire changer d'avis ! Mais à côté, je suis tellement gentil.

L'ÂGE AUQUEL VOUS AVEZ DÉCIDÉ DE VOTRE ORIENTATION PROFESSIONNELLE

Dès dix ans, je savais que je voulais faire de la musique. Mais bon, pourquoi faire simple ? J'ai d'abord fait des études d'ingénieur et mon diplôme de l'École Centrale Paris en poche, j'ai décidé que c'était le bon moment !

À QUELLE OCCASION ?

Je crois que c'est en rentrant dans une chorale en classe de 6^e où nous chantions *La Suite Fugain*. Puis j'ai décidé de faire de la comédie musicale en découvrant *Notre Dame de Paris* et *Les Misérables*.

L'ŒUVRE DONT VOUS ÊTES LE PLUS FIER

C'est difficile de choisir car toutes ont une saveur particulière, elles correspondent à un moment dans la vie. Je dirais que je suis particulièrement très fier de tous les spectacles que j'ai écrit avec Ludovic-Alexandre Vidal.

VOTRE RÊVE LE PLUS FOU

Faire la musique et les chansons pour un long métrage Disney.

VOTRE RAPPORT À LA MUSIQUE

La musique me fait vibrer car elle raconte des histoires. C'est pour cela que j'aime tant la comédie musicale et la musique de film : ce sont des musiques qui se doivent d'avoir une puissance dramatique, quel que soit le style. J'aime quand la musique nous transporte dans un univers dès les premières notes et que l'on sait instantanément la situation et l'émotion des personnages.

Le metteur en scène et librettiste

ÉDOUARD SIGNOLET



NATIONALITÉ

Française.

TRAITS DE CARACTÈRE

Absurde.

L'ÂGE AUQUEL VOUS AVEZ DÉCIDÉ DE VOTRE ORIENTATION PROFESSIONNELLE

Dix-sept ans, bien que je ne me sois jamais vraiment posé la question.
Ou je me pose toujours et encore la question (ça dépend des jours).

À QUELLE OCCASION

La Bohème, opéra au Théâtre du Bolchoï à Moscou en 1997
(voyage scolaire).

L'ŒUVRE DONT VOUS ÊTES LE PLUS FIER

Toutes.

VOTRE RÊVE LE PLUS FOU

Être un singe ou un chat (ça dépend des jours).

VOTRE RAPPORT À LA MUSIQUE

Biologique, émotionnel (assez convenu comme réponse).

QU'EST-CE QU'UN METTEUR EN SCÈNE ?

Le metteur en scène est là pour mettre en forme le spectacle avec des déplacements et gestes pour les artistes, des lumières, des décors et accessoires pour le plateau.

QU'EST-CE QU'UN LIBRETTISTE ?

On parle de librettiste pour un écrivain qui rédige un texte sur lequel sera composée la musique.

La chef de chœur

SOPHIE BOUCHERON



NATIONALITÉ

Française.

TRAITS DE CARACTÈRE

Enthousiaste et énergique.

L'ÂGE AUQUEL VOUS AVEZ DÉCIDÉ DE VOTRE ORIENTATION PROFESSIONNELLE

Vingt-cinq ans.

À QUELLE OCCASION

La musique m'a happée. Je chantais et dirigeais déjà. Un jour, alors qu'on me proposait un travail très sérieux dans une grande entreprise, j'ai dû choisir...

L'ŒUVRE DONT VOUS ÊTES LE PLUS FIER

Rappeler aux gens qu'ils sont joyeux et libres et que cela fait ressortir leur générosité. Quel beau métier !

VOTRE RÊVE LE PLUS FOU

Que la musique soit partout, au centre de notre éducation et accessible à tous. La beauté comme quotidien.

VOTRE RAPPORT À LA MUSIQUE

C'est comme l'air que je respire.

Le pianiste accompagnateur

JULIEN MOUCHEL



NATIONALITÉ

Française.

TRAITS DE CARACTÈRE

Sympa, le gars!

L'ÂGE AUQUEL VOUS AVEZ DÉCIDÉ DE VOTRE ORIENTATION PROFESSIONNELLE

Vers quinze ans, mais je me repose la question chaque année.

À QUELLE OCCASION

En assistant à un concert de Dire Straits (c'est du rock de vieux!).

L'ŒUVRE DONT VOUS ÊTES LE PLUS FIER

Jack, l'éventreur de Whitechapel, comédie musicale dont j'ai écrit les paroles des chansons.

VOTRE RÊVE LE PLUS FOU

Écrire et composer entièrement un spectacle complètement délirant, une sorte de grande bêtise musicale.

VOTRE RAPPORT À LA MUSIQUE

Amoureux transi.

Chœur Phronesis

Pour Aristote, «Phronesis» c'est la bonne chose au bon moment, mais aussi la prudence, l'acquiescement, l'intelligence morale et pratique, l'action réfléchie...

1

La bonne et belle chose de chanter et d'entreprendre ensemble,

2

L'émotion partagée avec le public et le sentiment de plénitude que procure le chant polyphonique,

3

Le bon moment dans la vie de chacun des choristes et une belle étape pour Sophie Boucheron, chef de chœur et chef d'orchestre, fondatrice de Philia Production.

Phronesis, l'un des chœurs de Philia Production qui réunit 37 chanteurs, est né en septembre 2013. Bien jeune nous direz-vous? L'enthousiasme n'attend pas le nombre des années! Avec une énergie et une joie communicative, le chœur envisage la musique comme un partage et une découverte sans cesse renouvelée. Créé et dirigé par Sophie Boucheron, Phronesis a pour ambition d'interpréter des répertoires variés. Et lorsqu'il s'agit d'œuvres symphoniques, le groupe est accompagné par Coruscant, l'orchestre professionnel de Sophie Boucheron.

Le grand cœur à la Philharmonie de Paris

ALLIANZ - LA S'FIL - LA BANQUE POSTALE

Philia production propose des activités musicales en entreprise depuis 2001. C'est ainsi qu'est né le chœur Allianz France en 2001 qui accueille des salariés sans aucune sélection et porte le groupe et chaque chanteur toujours plus loin vers des répertoires aussi divers que le jazz, le gospel, la chanson ou les grandes œuvres du répertoire classique (*Gloria* de Vivaldi en 2011, *Requiem de Mozart* en 2013, *Messe du Couronnement de Mozart* en 2014).

Depuis, rejoint par d'autres entreprises, les chœurs Philia s'étoffent avec en particulier le chœur de la Banque postale et celui de la S'FIL dirigés par Christine Rigaud.

Chacun y trouve à la fois une place toute particulière tout en participant à une aventure de groupe galvanisante. Le groupe porte un véritable projet culturel qui participe au développement personnel de l'individu. Une véritable démonstration de responsabilité sociale en entreprise !

En 2017, les chœurs Philia ont fait leur entrée à la Philharmonie de Paris avec deux grands concerts : « Opéra au grand chœur » et « Musique en liesse ». En 2018, ils se retrouveront de nouveau dans la magnifique salle Pierre Boulez pour un grand concert comédie musicale avec l'Orchestre national d'Île-de-France : « Welcome to Broadway ».

LA RITOURNELLE / SOCIÉTÉ GÉNÉRALE

En juin 1994, Isabelle Cauvin rentre en qualité d'assistante de direction à la Société Générale. Partageant une des valeurs fondamentales de son groupe, l'esprit d'équipe, elle y crée une chorale : La Ritournelle. Un seul objectif : se faire plaisir entre midi et deux. La Ritournelle est actuellement composée de 70 collègues motivés qui se réunissent une fois par semaine à la Défense et à Val de Fontenay. Ce chœur d'amateurs s'est régulièrement produit à la Défense en concerts, à Notre-Dame de Pentecôte ou à l'occasion des « Tours musicales ». Dans le cadre des week-ends amateurs de la Philharmonie de Paris, la Ritournelle a participé aux concerts « Opéra aux Grands chœurs » et « Musique en liesse » en juin 2017 ; participe aux concerts « Welcome to Broadway » et « Le Monstre du Labyrinthe » en juin 2018. Ses choristes reviendront à la Philharmonie pour le concert « Grands Opéras et Musique de la Méditerranée » en juin 2019.

LE MESNAGE DES CHANTS - ORANGE

Le chœur Le Mesnage des Chants a été créé en 2016 par 25 choristes issus du Groupe Orange, tous motivés par l'envie de poursuivre une aventure musicale initiée en 2010 dans le cadre d'un projet d'entreprise. Dirigé par Christine Rigaud, artiste lyrique et chef de chœur, le Mesnage des Chants a participé pendant plusieurs années à la Nuit de la Voix, notamment au Théâtre du Châtelet et au Grand Rex. Il s'est produit dans des concerts mêlant le répertoire classique, de Jean-Sébastien Bach jusqu'à Gabriel Fauré, à des compositions de gospels et d'extraits de comédies musicales. Le Mesnage des Chants a participé en juin 2017 à la Philharmonie de Paris, au programme « Musiques en Liesse » en présence du compositeur Guy Reibel.



Le grand chœur au Centre culturel Jacques Prévert de Villeparisis

COLLÈGE GERARD PHILIPPE, CLASSES DE 3^E3 ET 4^E3

Mme Corinne GUILLEY – Principale

M. Thierry CONSTANS – Professeur d'enseignement musical

Mme Julie BORDOZ – Professeur de lettres

Mme Anne BELVERGUE – Professeur d'anglais

COLLÈGE JACQUES MONOD, CLASSES DE 4^E6 ET 4^E7

M. Pascal DONCQUE – Principal

Mme Pauline PALAYRET – Professeur d'anglais

M. Fabrice JAY – Professeur d'enseignement musical

CONSERVATOIRE MUNICIPAL DE MUSIQUE ET DE DANSE

Mme Laure DUMOULIE STRAHM – Directrice

Mme Gladys ROUPSARD – Chef de Chœur

Chœur d'adultes du conservatoire

CENTRE CULTUREL JACQUES PRÉVERT

M. Mohamed ZOUBIR – Directeur

Les métiers de l'ombre



Costumes Il faut que ça brille! Laurianne Scimemi Del Francia, costumière, et son assistante Agathe Helbo ont créé des costumes de comédies musicales « chic à paillettes ». Confection des vestes en sequins pour le chœur Phronesis et des costumes sur mesure pour Kate Combault et Julien Salvia, les solistes. Angéline Dérer, l'habilleuse du spectacle, veille à ce que tout le monde soit prêt avant l'entrée en scène.



Lumières Les comédies musicales sans lumières... impossible! Tristan Mouget est caché au plus haut de la salle pour nous mettre dans l'ambiance tout à fait... Broadway!



Sonorisation L'orchestre symphonique est acoustique mais, pour ce projet, une sonorisation doit amplifier les guitares électrique et basse, le synthétiseur, les solistes et les chœurs. Trouver l'équilibre entre les instruments acoustiques, les voix et les instruments sonorisés reste un art. Vous pouvez retrouver Pierre Valladares dans la salle, derrière sa console et Vincent Segal pour l'assister sur le plateau.



Régie Grâce à nos régisseurs, le plateau est prêt pour accueillir l'ensemble des artistes: percussions, chaises, pupitres, partitions, gros instruments sont tous transportés entre la Maison de l'Orchestre (Alfortville) et les salles de concert en Île-de-France pour permettre à nos musiciens de retrouver leurs matériels et instruments comme « à la maison ».



L'Orchestre

ORCHESTRE NATIONAL D'ÎLE-DE-FRANCE

DIRECTEUR MUSICAL DEPUIS 2012 **ENRIQUE MAZZOLA**

RÉSIDENCE PRINCIPALE

Partout en Île-de-France et à la Maison de l'Orchestre (Alfortville - 94) pour les répétitions.

RÉSIDENCE SECONDAIRE

La Philharmonie de Paris où il est orchestre associé.

ORIGINE

Créé en 1974, financé par le Conseil régional d'Île-de-France et le ministère de la Culture, l'Orchestre – en pleine force de l'âge – vient de fêter ses 44 ans !

COMPOSITION

95 musiciens permanents, 130 concerts par saison.



SIGNES DISTINCTIFS

Routard

Part à la rencontre de tous les publics sur l'ensemble du territoire francilien. Aucune salle ne lui fait peur, pourvu que vive la musique.

Militant

Ateliers pédagogiques, concerts avec des enfants sur scène, concerts éducatifs, publics empêchés... L'Orchestre s'engage auprès de tous les publics.

Modeste

Tous ses musiciens sont diplômés des plus grands conservatoires nationaux et internationaux.

Populaire

80 000 spectateurs/an.

Généreux

De Haydn, Mozart et Beethoven à Piazzolla et Fujikura en passant par Brahms, Debussy, Rossini, Saint-Saëns, Stravinski, Adams et les autres... Pas de prosélytisme, pas de chapelle: il aime, il joue.

Espiègle

Adore les enfants: plus de 12 500 spectateurs aux concerts jeune public, 32 concerts éducatifs, 35 ateliers « découverte » des œuvres, des instruments et des métiers de la musique.

Créatif

Zazie dans le métro, La première fois que je suis née, Le Ré-si-do-ré du Prince de Motordu, Céleste, ma planète, Émile, Alice au pays des merveilles...

Autant de contes musicaux créés par et pour l'Orchestre.

Éclectique

Un DJ, du sarod, du oud, des kazoos, du ping-pong et du public, du public qui chante en chœur...

Joueur

C'est avec plaisir que l'Orchestre partage la musique. L'Orchestre joue partout, pour tous!

L'ORCHESTRE

DIRECTEUR MUSICAL
Enrique Mazzola

PREMIERS VIOLONS SUPERSOLISTES

Ann-Estelle Médouze
Alexis Cardenas, *co-soliste*

VIOLONS SOLOS

Stefan Rodescu
Bernard Le Monnier

VIOLONS

Flore Nicquevert, *chef d'attaque*
Domitille Gilon, *chef d'attaque, co-soliste*
Maryse Thiery, *2^e solo*
Yoko Lévy-Kobayashi, *2^e solo*
Virginie Dupont, *2^e solo*
Grzegorz Szydlo, *2^e solo*
Jérôme Arger-Lefèvre
Marie-Claude Cachot
Marie Clouet
Émilien Derouineau
Isabelle Durin
Bernadette Jarry-Guillamat
Marie-Anne Pichard-Le Bars
Mathieu Lecce
Laëtitia Martin
Delphine Masmondet
Diana Mykhalevych
Julie Oddou
Laurent-Benoît Ostyn
Marie-Laure Rodescu
Pierre-Emmanuel Sombret
Justine Zieziulewicz

ALTOS

Renaud Stahl, *1^{er} solo*
Benachir Boukhatem, *co-soliste*
David Vainot, *2^e solo*
Sonia Badets
Raphaëlle Bellanger
Claire Chipot
Frédéric Gondot
Muriel Jollis-Dimitriou
Guillaume Leroy

Lilla Michel-Peron
François Riou

VIOLONCELLES

Natacha Colmez-Collard, *1^{er} solo*
Anne-Marie Rochard, *co-soliste*
Bertrand Braillard, *2^e solo*
Jean-Marie Gabard, *2^e solo*
Renaud Déjardin
Frédéric Dupuis
Camilo Peralta
Raphaël Unger
Bernard Vandenbroucq

CONTREBASSES

Philippe Bonnefond, *1^{er} solo*
Didier Goury, *co-soliste*
Pierre Maindive, *2^e solo*
Jean-Philippe Vo Dinh, *2^e solo*
Florian Godard
Pierre Herbaux
Pauline Lazayres
Robert Pelatan

FLÛTES

Hélène Giraud, *1^{er} solo*
Sabine Raynaud, *co-soliste*
Justine Caillé

PICCOLO

Nathalie Rozat

HAUTBOIS

Jean-Michel Penot, *1^{er} solo*
Jean-Philippe Thiébaud, *co-soliste*
Hélène Gueuret

COR ANGLAIS

Marianne Legendre

CLARINETTES

Jean-Claude Falietti, *1^{er} solo*
Myriam Carrier, *co-soliste*

CLARINETTE BASSE

Benjamin Duthoit

PETITE CLARINETTE

Vincent Michel

BASSONS

Frédéric Bouteille, *1^{er} solo*
Henri Lescourret, *co-soliste*
Gwendal Villeloup

CONTREBASSON

Cyril Exposito

CORS

Robin Paillette, *1^{er} solo*
Tristan Aragau, *co-soliste*
Annouck Eudeline
Marianne Tilquin
Jean-Pierre Saint-Dizier

TROMPETTES

Yohan Chetail, *1^{er} solo*
Nadine Schneider, *co-soliste*
Daniel Ignacio Diez Ruiz
Pierre Greffin

TROMBONES

Patrick Hanss, *1^{er} solo*
Laurent Madeuf, *1^{er} solo*
Sylvain Delvaux
Matthieu Dubray

CONTRETUBA/ TUBA-BASSE

André Gilbert

TIMBALES

Florian Cauquil

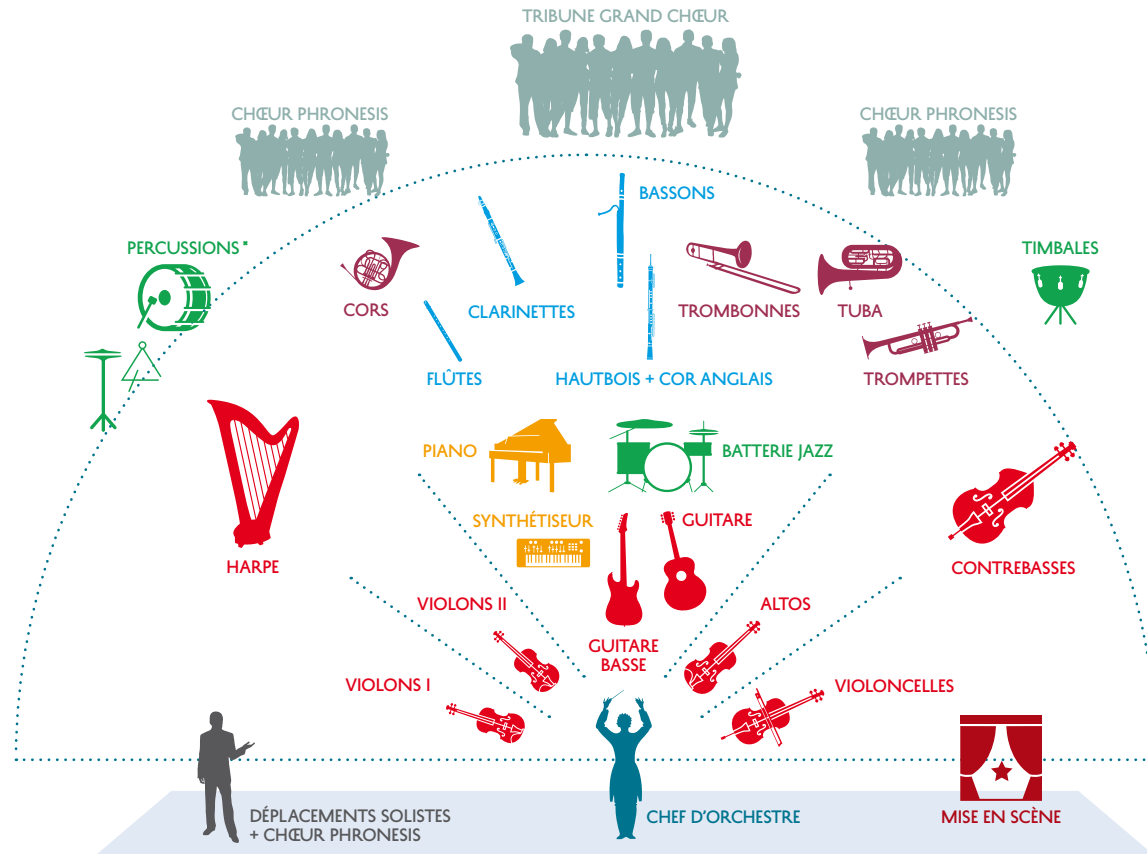
PERCUSSIONS

Georgi Varbanov
Pascal Chapelon
Didier Keck

HARPE

Florence Dumont

L'Orchestre tel que vous l'avez sous les yeux



CORDES

10 VIOLONS I
8 VIOLONS II
6 ALTOS
6 VIOLONCELLES
4 CONTREBASSES
1 GUITARE
1 GUITARE BASSE
1 HARPE

CUIVRES

4 CORS
4 TROMPETTES
3 TROMBONES
1 TUBA

VENTS

3 FLÛTE
(DONT 3 JOUANT
PICCOLO)
2 HAUTBOIS
+ 1 COR ANGLAIS
2 CLARINETTES
(DONT 1 JOUANT
PETITE CLARINETTE)
+ CLARINETTE BASSE
2 BASSONS

CLAVIERS

1 PIANO
1 SYNTHÉTISEUR

PERCUSSIONS

4 TIMBALES
(DONT 1 BATTERIE
DE JAZZ)
1 TRIANGLE
1 TAMBOUR DE BASQUE
MARACAS
1 WOOD BLOCK
2 TEMPLE BLOCK
CASTAGNETTES
BONGOS
GUERO
CLAVES
2 CLOCHES À VACHES
3 TOMS
2 TIMBALÈS
1 GLOCKENSPIEL

1 XYLOPHONE
GROSSE CAISSE
1 CAISSE CLAIRE
1 CYMBALE SUSPENDUE
1 CRÉCELLE
1 GONG
1 SIRÈNE À DOUCHE
1 VIBRAPHONE
1 TAM TAM
1 CLOCHE TUBULAIRE

L'ÉQUIPE

DIRECTION

Fabienne Voisin,
directrice générale
Alexis Labat, *administrateur*
Sophie Decroix,
assistante de direction

PROGRAMMATION

Anne-Marie Clec'h
conseillère artistique

PRODUCTION

PRODUCTION DES CONCERTS

Alice Nissim,
responsable de la production
Xavier Bastin,
chargé de production

DIFFUSION DES CONCERTS

Adeline Grenet,
responsable de la diffusion

ACTION CULTURELLE

Vanessa Gasztowtt,
*responsable de l'action culturelle
et programmation jeune public*
Violaine Daly-de Souqual,
*adjoindue à la responsable
de l'action culturelle*
Jeanne Ribeau,
chargée de l'action culturelle
Pauline Petit
chargée de mission lycée

BIBLIOTHÈQUE

David Stieltjes, *bibliothécaire*

RÉGIE

Stéphane Darmon, *délégué
général du personnel artistique*
François Vega,
directeur technique
Bernard Chapelle,
régisseur général
Didier Theeten, *régisseur adjoint*
Jérémy Petit, Jean Tabourel
régisseurs techniques

MÉCÉNAT

Sibylle Mazot
responsable du mécénat

COMMUNICATION ET RELATIONS AVEC LES PUBLICS

Emmanuelle Dupin,
*responsable de la communication
des éditions et responsable Internet*
Audrey Chauvelot,
Jean-Baptiste Ringwald
*chargés des relations publiques
et des partenariats*
Consuelo Senis,
Noémie Meynial
*assistantes de communication
et de relations publiques*

COMPTABILITÉ

Isabelle Rouillon
responsable-comptable
Christelle Villain,
assistante-comptable

PRESSE

Ludmilla Sztabowicz
ludmilla.sztabowicz@wanadoo.fr

MUSIQUES NOUVELLES EN LIBERTÉ LES COMPOSITEURS D'AUJOURD'HUI SONT LES CLASSIQUES DE DEMAIN

Près de 1 000 concerts
en France et à l'étranger
reçoivent chaque
année ce soutien,
contribuant au
financement des
partitions, des répétitions
et au paiement des droits
d'auteurs.

Ce concert reçoit l'aide de
Musique Nouvelle en Liberté,
dont le rôle est de soutenir
les formations musicales et
les festivals qui mêlent dans
leurs programmes des œuvres
contemporaines à celles du
grand répertoire.

Parce que sa mission est
d'élargir l'audience de la
musique contemporaine, sans
aucune directive esthétique,
Musique Nouvelle en Liberté
organise également le Grand
Prix Lycéen des Compositeurs.

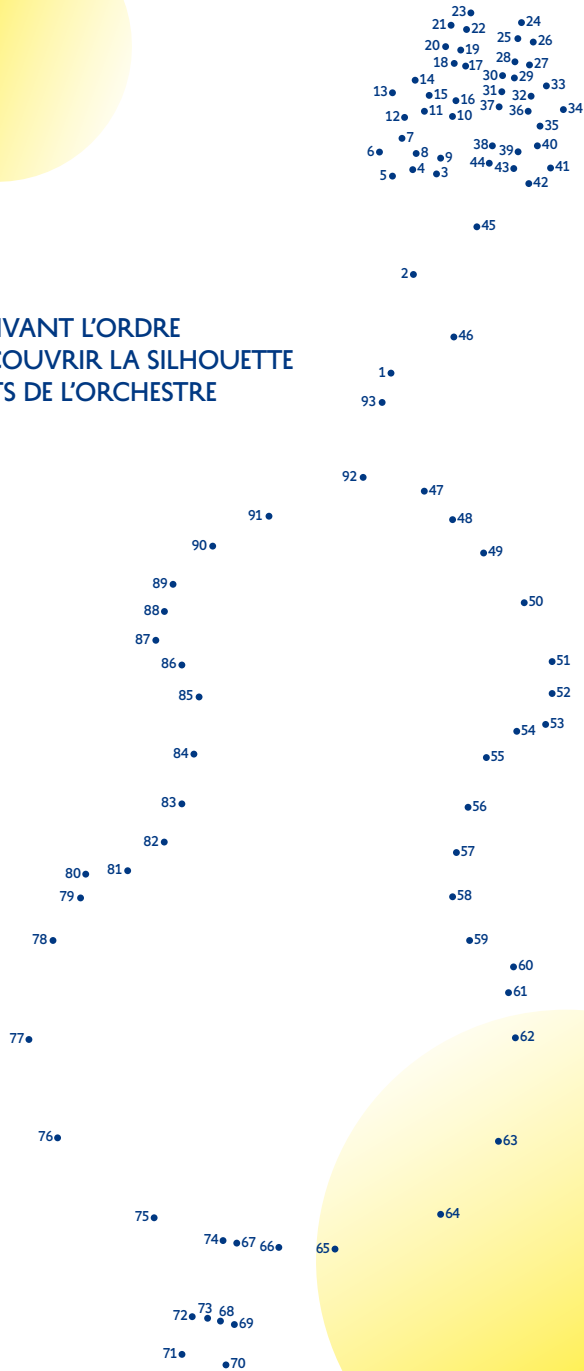
Rejoignez-nous sur musiquenouvelleenliberte.org et sur [fb /MusiqueNouvelleenLiberte](https://www.facebook.com/MusiqueNouvelleenLiberte)



JOUEZ!

Dessin

RELIE LES POINTS EN SUIVANT L'ORDRE
DES CHIFFRES POUR DÉCOUVRIR LA SILHOUETTE
D'UN DES INSTRUMENTS DE L'ORCHESTRE



Mot caché

DÉCOUVRE LE MOT CACHÉ DANS CETTE GRILLE.

- ACCORD
- ALTOS
- BASSE
- BASSON
- BATTERIE
- BECS
- BELLE
- CHEF
- CHORISTE
- CORS
- COSTUMES
- COUR
- FLUTES
- HAIRSPRAY
- HARPES
- LA
- MICROS
- MISERABLE
- ORCHESTRE
- PAILLETES
- PERCUSSIONS
- REGISSEUR
- SOLISTES
- SOPRANO
- TENOR
- TROMPETTES
- TUBA
- VIOLON
- VIOLONCELLE

S	E	M	U	T	S	O	C	O	R	S
O	R	C	H	E	S	T	R	E	U	E
P	E	H	A	R	P	E	S	L	O	L
R	G	E	I	F	E	N	O	B	C	L
A	I	F	R	L	R	O	L	A	B	E
N	S	R	S	U	C	R	I	R	B	C
O	S	T	P	T	U	L	S	E	A	N
E	E	U	R	E	S	A	T	S	T	O
L	U	B	A	S	S	E	E	I	T	L
L	R	A	Y	O	I	A	S	M	E	O
E	T	S	I	R	O	H	C	D	R	I
B	A	S	S	O	N	O	L	O	I	V
M	I	C	R	O	S	C	E	B	E	W
S	O	T	L	A	D	R	O	C	C	A
P	A	I	L	L	E	T	T	E	S	A
Y	S	E	T	T	E	P	M	O	R	T

RÉPONSE:
BRADWAY



SAISON 18.19

ABONNEZ-VOUS!

LUDWIG

Rossini, Beethoven

DIRECTION ENRIQUE MAZZOLA
PIANO CÉDRIC TIBERGHEN

MARDI 16 OCT. À 20H30
GRANDE SALLE PIERRE BOULEZ /
PHILHARMONIE DE PARIS

ROUGE

*Rouse, Khatchaturian, Moussorgski /
Ravel*

DIRECTION CASE SCAGLIONE
VIOLON NATHAN MELTZER

DIMANCHE 25 NOV. À 17H30
GRANDE SALLE PIERRE BOULEZ /
PHILHARMONIE DE PARIS

MIROIRS

Trotignon, Mozart, Haydn

DIRECTION MICHAEL HOFSTETTER
PIANO BAPTISTE TROTIGNON

MARDI 4 DÉC. À 20H30
SALLE DES CONCERTS, CITÉ DE LA MUSIQUE

MINUIT À VIENNE

Suppé, Johann et Josef Strauss

DIRECTION ENRIQUE MAZZOLA

DIMANCHE 16 DÉC. À 16H30
GRANDE SALLE PIERRE BOULEZ /
PHILHARMONIE DE PARIS

NUITS D'ÉTÉ

Berlioz, Ravel, Roussel

DIRECTION FABIEN GABEL
MEZZO KARINE DESHAYES

DIMANCHE 13 JANV. À 16H30
GRANDE SALLE PIERRE BOULEZ /
PHILHARMONIE DE PARIS

HIVER RUSSE

Fujikura, Prokofiev, Rachmaninov

DIRECTION JAMIE PHILLIPS
VIOLON NICOLAS DAUTRICOURT

MARDI 29 JANV. À 20H30
GRANDE SALLE PIERRE BOULEZ /
PHILHARMONIE DE PARIS

CONSTELLATIONS

Barber, Britten, Ligeti, Rodrigo

DIRECTION JULIEN LEROY
GUITARE THIBAUT CAUVIN

JEUDI 14 FÉVR. À 20H
SALLE GAVEAU

JULIE FUCHS

Donizetti, Meyerbeer, Rossini

DIRECTION ENRIQUE MAZZOLA
SOPRANO JULIE FUCHS

JEUDI 7 MARS À 20H30
SALLE DES CONCERTS, CITÉ DE LA MUSIQUE

LA CINQUIÈME

Bach, Mahler

DIRECTION ENRIQUE MAZZOLA

VENDREDI 15 MARS À 20H30
GRANDE SALLE PIERRE BOULEZ /
PHILHARMONIE DE PARIS

LIBERTÉ!

Chopin, Chostakovitch

DIRECTION JACEK KASPSZYK
PIANO LOUIS LORTIE

VENDREDI 22 MARS À 20H30
GRANDE SALLE PIERRE BOULEZ /
PHILHARMONIE DE PARIS

COURONNEMENT

Wagner, Mozart

DIRECTION ANTHONY HERMUS
CHEF DE CHOEUR LIONEL SOW
AVEC SOPRANO, MEZZO, TÉNOR ET BASSE
CHOEUR DE L'ORCHESTRE DE PARIS
CHOEUR DE JEUNES DE L'ORCHESTRE DE PARIS

VENDREDI 29 MARS À 20H30
GRANDE SALLE PIERRE BOULEZ /
PHILHARMONIE DE PARIS

TEA FOR TWO

Chostakovitch, Britten

DIRECTION SHIYEON SUNG
VIOLONCELLE XAVIER PHILLIPS

JEUDI 18 AVR. À 20H30
SALLE DES CONCERTS, CITÉ DE LA MUSIQUE

DOLCE VITA

Puccini, Rachmaninov, Respighi

DIRECTION ENRIQUE MAZZOLA
PIANO ALEXANDER GAVRYLYUK

MERCREDI 22 MAI À 20H30
GRANDE SALLE PIERRE BOULEZ /
PHILHARMONIE DE PARIS

EN FAMILLE

L'ILIAD ET L'ODYSSÉE

Beethoven, Debussy, Britten...

DIRECTION LÉO MARGUE
MISE EN ESPACE ÉDOUARD SIGNOLET
ROMAN-PHOTO ANNE-LOU BUZOT

SAMEDI 8 DÉC. À 11H
GRANDE SALLE PIERRE BOULEZ /
PHILHARMONIE DE PARIS
À PARTIR DE 8 ANS

LE LOUP

Musique de chambre

Ravel, Prokofiev

RÉCITANTE CLAUDE NADEAU
MUSICIENS DE L'ORCHESTRE

SAMEDI 19 JANV. À 16H30
AMPHITHÉÂTRE, CITÉ DE LA MUSIQUE
À PARTIR DE 5 ANS

SYMPHONIE POUR UNE PLUME

Menuet / Lavaud

DIRECTION AURÉLIEN AZAN-ZIELINSKI
RÉCITANT JÉRÉMY BARBIER DHIVER
MISE EN SCÈNE FLORENCE LAVAUD

SAMEDI 16 FÉVR. À 11H
GRANDE SALLE PIERRE BOULEZ /
PHILHARMONIE DE PARIS
À PARTIR DE 9 ANS

FANTASTIQUE

Série Opus

Berlioz

DIRECTION EUGENE TZIGANE

SAMEDI 25 MAI À 17H
SALLE DES CONCERTS, CITÉ DE LA MUSIQUE
À PARTIR DE 9 ANS

ZERBALLODU

Lévy / Poli

DIRECTION LÉO WARYNSKI
CHŒURS DES COLLÉGIENS ET LYCÉENS
PROPOSITION SCÉNIQUE
ÉDOUARD SIGNOLET

SAMEDI 8 JUIN À 11H
GRANDE SALLE PIERRE BOULEZ /
PHILHARMONIE DE PARIS
À PARTIR DE 10 ANS

MUSIQUE DE CHAMBRE

DU SPIRITUEL DANS L'ART

Ligeti, Schoenberg

MUSICIENS DE L'ORCHESTRE
PROPOSITION SCÉNIQUE
ÉDOUARD SIGNOLET

SAMEDI 20 OCT. À 16H30
LE STUDIO, PHILHARMONIE DE PARIS

FAN DE L'ORCHESTRE ?

SUIVEZ-NOUS



ORCHESTRE-ILE.COM

RÉS. 01 43 68 76 00

Orchestre national d'Île-de-France
19, rue des Écoles 94140 Alfortville
jeanbaptiste.ringwald@orchestre-ile.com

