

ORCHESTRE NATIONAL D'ÎLE-DE-FRANCE
DIRECTION MUSICALE CASE SCAGLIONE

PETIT GUIDE
POUR

GRAND ORCHESTRE

rchestre
—— national d'Île-de-France



**L'ORCHESTRE
NATIONAL
D'ÎLE-DE-FRANCE
EST HEUREUX
DE VOUS ACCUEILLIR!**

5 conseils pour profiter au max



Les rituels du concert

L'orchestre s'accorde : après le signal du violon solo,
le hautbois donne le « la » à toutes les familles d'instruments

L'orchestre se lève à l'entrée du chef

Le chef salue le public

À la fin du concert, le chef et les solistes saluent

Le chef invite l'ensemble des musiciens
à se lever pour qu'ils soient applaudis



CHEF D'ORCHESTRE : À QUOI ÇA SERT ?

- 1 • Indiquer aux musiciens le départ, la vitesse, la mesure, les nuances (piano, forte, crescendo, etc.).
- 2 • Impulser un mouvement à la musique.
- 3 • Transmettre la manière dont il veut jouer l'œuvre, c'est-à-dire son interprétation. Il se tient debout sur une estrade afin d'être vu de tous les musiciens.

BAGUETTE OU PAS ?

- 1 • La baguette permet aux musiciens de voir les gestes du chef de loin et avec précision.
- 2 • Le chef peut diriger avec ou sans baguette, à mains nues.
- 3 • La baguette est généralement faite en bois léger, en fibres de verre ou de carbone, terminée par un manche en forme d'olive, en liège ou en bois.

CRÉATION D'UN CONCERT: LES ÉTAPES IMPORTANTES

-2 ANS^{1/2}

- 2 ANS



PROGRAMMATION

Le point de départ
de tous les projets

CRÉATION DU
CALENDRIER DE SAISON

CHOIX DU CHEF
DU PROGRAMME



DIFFUSION

L'agent de l'Orchestre



PRODUCTION

Fait le lien entre
tout le monde

ÉLABORATION
BUDGÉTAIRE
DES CONCERTS



ACTIONS CULTURELLES

Vous font découvrir le monde
de l'Orchestre



RÉGIE

Les gros bras de l'Orchestre

REPÉRAGE TECHNIQUE
DES SALLES
DE CONCERTS



BIBLIOTHÈQUE

Indispensable aux musiciens

EFFECTIFS DE
L'ORCHESTRE À FIXER



COMMUNICATION

Tout ce que vous regardez
ou lisez sur l'Orchestre



RELATIONS PUBLIQUES

Où acheter vos places
de concert



COMPTABILITÉ

Le porte-monnaie
de l'Orchestre

-1 AN

- 6 MOIS

- 3 MOIS

D'ORCHESTRE,
ET DU SOLISTE

VENTE DU CONCERT
AUX SALLES

RÉDACTION
DES CONTRATS

MISE EN PLACE
DU PLANNING
DES RÉPÉTITIONS

ORGANISATION

CONCEPTION DES PROJETS
AUTOUR DES CONCERTS

EMBAUCHE RÉGISSEURS
ET/OU LOCATION
DES INSTRUMENTS

COMMANDE
DES PARTITIONS

ÉDITION DU MATÉRIEL
D'ORCHESTRE

CRÉATION DU VISUEL
DU CONCERT

MISE EN PLACE
DES OUTILS
DE COMMUNICATION
AUTOUR DU CONCERT

COMMUNICATION
AUPRÈS DE LA PRESSE /
FAIRE DE LA PUBLICITÉ

OUVERTURE
DE LA BILLETTERIE

CRÉATION D'UN CONCERT : LES ÉTAPES IMPORTANTES

- 1 MOIS

- 2 SEM



PROGRAMMATION

Le point de départ
de tous les projets



DIFFUSION

L'agent de l'Orchestre



PRODUCTION

Fait le lien entre tout le monde

PLAN DE TRAVAIL
DU CHEF



ACTIONS CULTURELLES

Vous font découvrir le monde
de l'Orchestre

MISE EN PLACE DE PROJETS AUTOUR



RÉGIE

Les gros bras de l'Orchestre



BIBLIOTHÈQUE

Indispensable aux musiciens

PRÉPARATION
DES PARTITIONS



COMMUNICATION

Tout ce que vous regardez
ou lisez sur l'Orchestre

PARUTION DES PUBLICITÉS SUR LE
(CAMPAGNES D'AFFICHAGE, ANNONCES PRESSE,



RELATIONS PUBLIQUES

Où acheter vos places
de concert

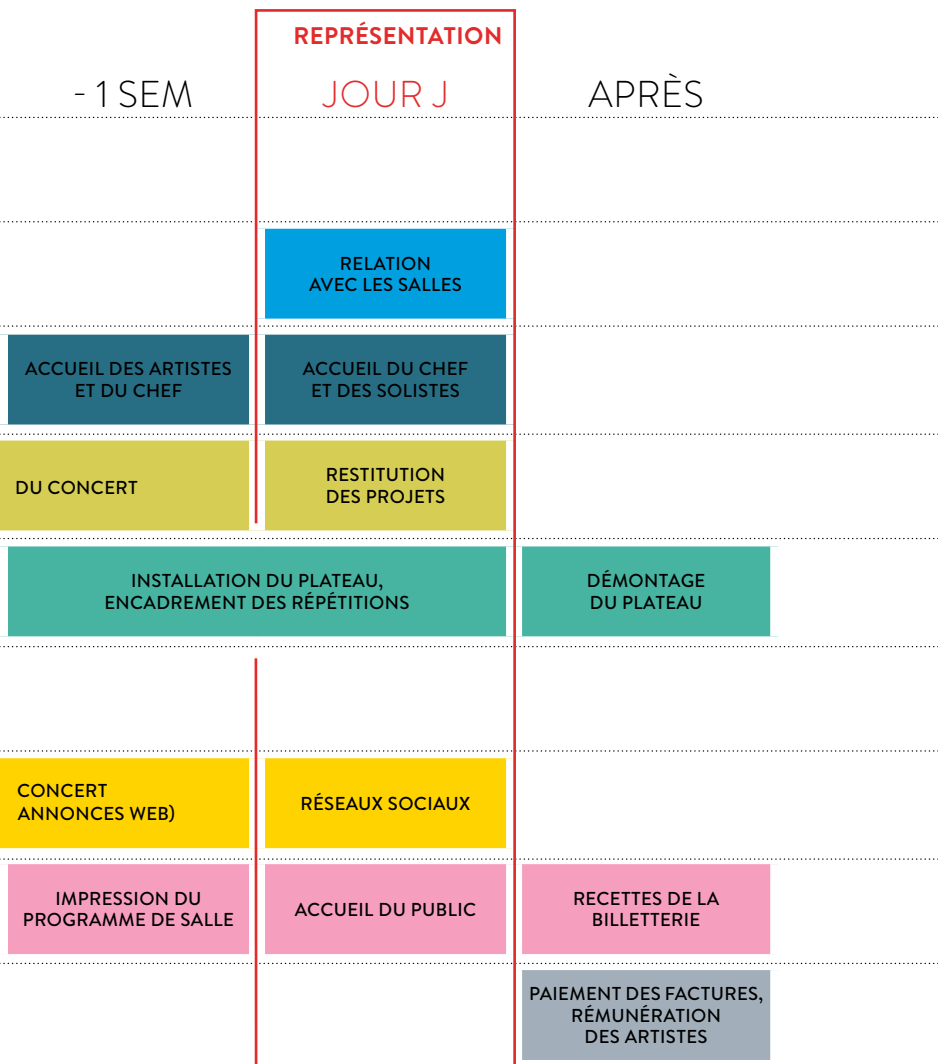
PARTENARIATS,
OFFRES SPÉCIFIQUES

ENVOI DES INVITATIONS



COMPTABILITÉ

Le porte-monnaie
de l'Orchestre



PLAN DE L'ORCHESTRE



CLAVIER



CYMBALES



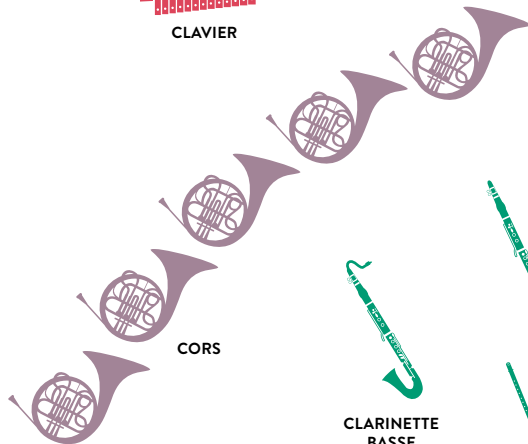
TRIANGLE



GROSSE CAISSE



TROMPETTES



CORS



CLARINETTES
ET PETITE
CLARINETTE



CLARINETTE
BASSE



PICCOLO



FLûTES

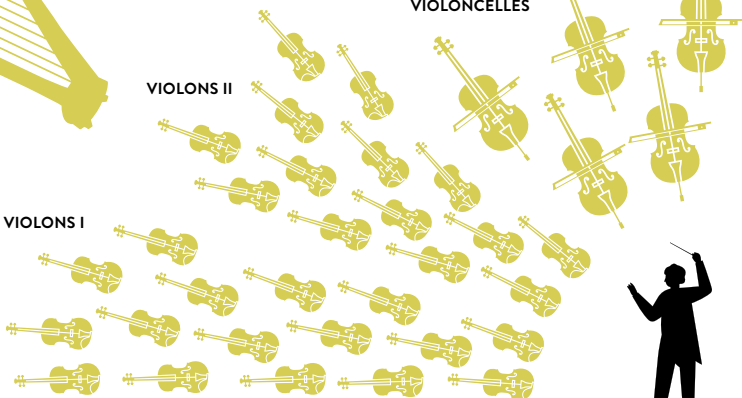


HARPE

VIOLONS II

VIOLONCELLES

VIOLONS I



- CORDES
- VENTS
- CUIVRES
- PERCUSSIONS



TIMBALES
ET PERCUSSIONS



TROMBONES
ET UN
TROMBONE
BASSE



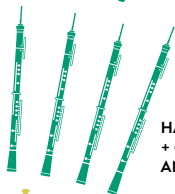
TUBA



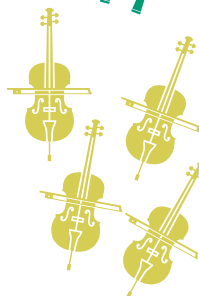
BASSONS



CONTREBASSON



HAUTBOIS
+ COR
ANGLAIS



CONTREBASSES

ALTOS



QUI EST L'ORCHESTRE NATIONAL D'ÎLE-DE-FRANCE ?

ROUTARD

Part à la rencontre de tous les publics sur l'ensemble du territoire francilien. Aucune salle ne lui fait peur, pourvu que vive la musique.

MODESTE

Tous ses musiciens sont diplômés des plus grands conservatoires nationaux et internationaux.

POPULAIRE

80 000 spectateurs/an !

GÉNÉREUX

De Haydn, Mozart et Beethoven à Clyne et Fujikura en passant par Rossini, Bizet, Tchaïkovski, Mahler, Debussy, Stravinski, Gershwin, Adams et les autres... Pas de prosélytisme, pas de chapelle : il aime, il joue.

MILITANT

Ateliers pédagogiques, concerts avec des enfants sur scène, concerts éducatifs, publics empêchés... L'Orchestre s'engage auprès de tous les publics.

SPORTIF

Environ
726515795324578214588125
doubles croches jouées par saison !

ESPIÈGLE

Chaque saison, c'est plus de 12 500 spectateurs aux concerts jeune public, une dizaine de concerts éducatifs, une cinquantaine d'ateliers découverte des œuvres, des instruments et des métiers de la musique.

CRÉATIF

Ondin et la Petite Sirène, Emile en Musique, Welcome to Broadway, Alice au Pays des Merveilles...
Autant de contes musicaux créés par et pour l'Orchestre.

ÉCLECTIQUE

Un DJ, du sarod, du oud, des kazoos et du public, du public qui chante en chœur...

JOUEUR

C'est avec plaisir que l'Orchestre partage la musique. Partout, pour toutes et tous, et sans doute près de chez vous !

PETIT LEXIQUE

LA SAISON ARTISTIQUE

S'étend sur un an de septembre à août.

LE CALENDRIER DE SAISON

Périodes de répétitions et de concerts.

LE PROGRAMME MUSICAL

Œuvres jouées durant le concert.

UNE SÉRIE DE CONCERTS

Plusieurs concerts du même programme musical dans des lieux différents.

LE CHEF D'ORCHESTRE

Celui qui dirige les musiciens de l'orchestre.

LE SOLISTE

Un artiste invité à jouer avec l'orchestre. Sur scène, il est placé devant l'orchestre.

L'EFFECTIF D'UN ORCHESTRE

Nombre de musiciens nécessaire pour chaque œuvre.

LES PARTITIONS

Ce sur quoi les musiciens lisent la musique.

LE REPÉRAGE TECHNIQUE

En amont du concert, le directeur technique visite les salles pour vérifier quel effectif peut être contenu sur la scène. Il élabore un plan d'orchestre.

BUDGÉTER

Évaluer combien coûte un concert.

LE CONTRAT

Document qui fixe les conditions d'engagement des artistes : le programme joué, le planning des répétitions et des concerts et le salaire.

LA BILLETTERIE

Permet au public d'acheter ses places.

LA LOGISTIQUE

Réservation des hôtels, des transports, des repas, etc. Accueil des artistes. Réservation du matériel, des instruments pour la régie technique.

LE MATÉRIEL D'ORCHESTRE

Terme générique pour parler des partitions des musiciens.

LES RÉPÉTITIONS

Séances de travail des œuvres du programme.

UN PLAN DE TRAVAIL

Planning indiquant dans quel ordre sont travaillées les œuvres du programme musical.

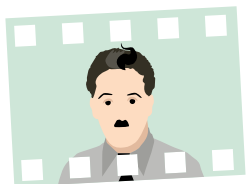
LE PLATEAU

La scène / l'espace où joue l'orchestre.

LE RÉPERTOIRE

Ensemble d'œuvres qui correspondent à une époque, un compositeur, une formation instrumentale ou un courant musical.

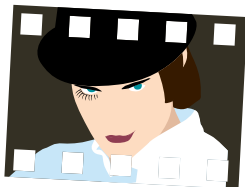
L'ORCHESTRE SYMPHONIQUE AU CINÉMA



LE DICTATEUR

FILM DE ET AVEC CHARLIE CHAPLIN
1940 COMÉDIE DRAMATIQUE

Le prélude de l'opéra de Wagner *Lohengrin* est utilisé par Chaplin pour illustrer les rêves de conquête du dictateur lors de la fameuse scène où il joue avec un ballon en forme de globe terrestre. Autre scène mythique en musique: un rasage en rythme au son des *Danses hongroises* (n°5) de Johannes Brahms!



ORANGE MÉCANIQUE

A CLOCKWORK ORANGE
FILM DE STANLEY KUBRICK 1971
DRAME AVEC MALCOLM MCDOWELL,
PATRICK MAGEE, MICHAEL BATES

Alex, le personnage principal de ce chef d'œuvre subversif, est fasciné par Beethoven. Dans le film, il déambule dans la galerie des disquaires au son de la *Symphonie n°9* de « Ludwig van » (presto).

AMADEUS

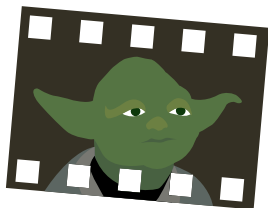
FILM DE MILOS FORMAN
1984 BIOPIC, DRAME
AVEC TOM HULCE,
ELIZABETH BERRIDGE

Le *Confutatis* du *Requiem* accompagne la scène finale où Mozart se meurt.

HARRY POTTER

SÉRIE DES 8 FILMS, RÉALISÉES
PAR CHRIS COLUMBUS,
ALFONSO CUARON, MIKE NEWELL
ET DAVID YATES 2001-2011
AVEC DANIEL RADCLIFFE,
RUPERT GRINT ET EMMA WATSON

John Williams a composé *Hedwig's Theme*, le thème principal repris dans tous les épisodes. Il débute sur un solo de célesta et ces quelques notes cultissimes ont conquis le cœur de milliers de fans. En tout, 4 compositeurs se sont succédé pour créer l'univers musical du sorcier le plus célèbre de notre époque!



STAR WARS

LA GUERRE DES ÉTOILES
FILM DE GEORGE LUCAS 1977
SCIENCE-FICTION/FANTASY
AVEC MARK HAMILL, HARRISON
FORD, CARRIE FISHER

Le premier opus de la saga
Star Wars s'ouvre sur le célèbre
thème intitulé *Rebel Blockade
Runner*. La bande originale,
qui comporte de nombreux
autres thèmes incontournables,
est signée John Williams.
Ce dernier composera la musique
de tous les épisodes suivants.

MINUSCULE 2 LES MANDIBULES DU BOUT DU MONDE

FILM D'ANIMATION RÉALISÉ
PAR HÉLÈNE GIRAUD
ET THOMAS SZABO 2019

L'aventure tropicale de deux
coccinelles dans des contrées
inconnues de Guadeloupe
a été mise en musique par
Mathieu Lamboley au Studio
de l'Orchestre à Alfortville,
avec l'Orchestre national
d'Île-de-France.



LE PARRAIN

THE GODFATHER
FILM DE FRANCIS FORD COPPOLA
1972 DRAME AVEC MARLON
BRANDO, AL PACINO...

Nino Rota signe la bande originale
de ce premier volet de la trilogie
du *Parrain*. Le célèbre thème
The Goldfather Waltz sera repris
dans les deux épisodes suivants.

LUPIN

AVEC OMAR SY
SÉRIE DE GEORGES KAY
NETFLIX 2022

La bande originale du dernier volet
de la saison 1 de la célèbre série
a été composée par Mathieu
Lamboley. Une fois encore, il a fait
appel à l'Orchestre, et a enregistré
avec lui dans ses studios.





L'Orchestre joue probablement
près de chez toi, retrouve toutes les dates
sur orchestre-ile.com

Tu peux réserver tes billets
avec ton Pass Culture sur la plateforme
pass.culture.fr

ORCHESTRE NATIONAL D'ÎLE-DE-FRANCE
RÉS. 01 43 68 76 00


PRÉFET
DE LA RÉGION
D'ÎLE-DE-FRANCE
Jeune
Diplôme
Prestige

 Région
île de France